

yamato

LG SERIES

『ソフト・ステッチ』仕様 1本針本縫千鳥縫ミシン
专业缔造“柔和缝迹”的单针曲折缝缝纫机

外觀・機能ともに優れた風合いのよい『ソフト・ステッチ』を実現。
高品質なランジェリー・ファウンデーション製品作りに貢献します！

大和LG，专业缔造“柔和缝迹”，能同时
提升缝制品的外观、手感及品质。



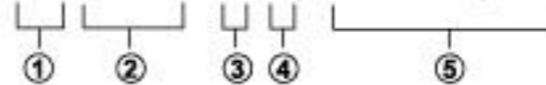
yamato

LG SERIES

『ソフト・ステッチ』仕様 1本針本縫千鳥縫ミシン
专业缔造“柔和缝迹”的单针曲折缝缝纫机

■ モデル表示 / 唵唵唵唵

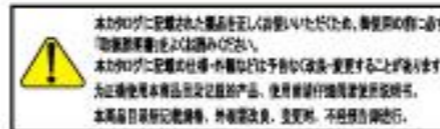
LG2205-L W/UT-18/TB



- ① シリーズのシンボル / 系列编号
- ② 用途によるサブモデル / 型号细分
21** = 糸切り機構なし / 无自动剪线装置
22** = 糸切り機構付き / 有自动剪线装置
- ③ 縫製品の区別 / 縫制品区分
L = 薄物用 / 薄料用
M = 中厚物用 / 中厚料用
- ④ W表示 / W表示
W = ソフトステッチ仕様 / 柔和缝迹
- ⑤ 附帯装置 / 附帯装置
UT-15 = 糸切り装置 / 自动剪线装置
UT-18 = 糸切り装置 (鳥の巣防止機構付)
附防“鸟巢”功能的自动剪线装置
TB = タッチバック装置 / 回縫装置

■ 仕様 / 规格

モデル / 型号	LG2105-LW, MW LG2205-LW	LG2125-LW, MW LG2225-LW	LG2135-LW, MW LG2235-LW
縫い形式 / 唵唵唵唵	広幅2点千鳥縫 / 寬幅2点曲折縫 	細幅2点千鳥縫 / 窄幅2点曲折縫 	4点千鳥縫 / 4点曲折縫 
回転数 / 转数	5000 spm	5000 spm	5000 spm
縫目長さ (最大) / 缝目长度 (最大)	1.3 mm (LW) 5.0 mm (MW)	2.0 mm (LW) 4.2 mm (MW)	1.3 mm (LW) 2.5 mm (MW)
針振り幅 (最大) / 针振幅 (最大)	8.0 mm	5.0 mm	8.0 mm
押え上がり量 / 压脚提升高度	6.2 mm (2105) 5.6 mm (2205)	6.2 mm (2125) 5.6 mm (2225)	6.2 mm (2135) 5.6 mm (2235)
針棒ストローク / 针棒行程	33.4 mm	33.4 mm	33.4 mm
用途 / 用途	一般的な千鳥縫 / 一般曲折縫	レース付け、テープ付け等 / 上花边等	各種ゴム付け等 / 上各种橡筋等



ヤマトミシン製造株式会社

本社 〒530-0047 大阪市北区西天満 4 丁目 4 番 12 号

TEL: 06-6364-3481 FAX: 06-6364-3485

E-mail: info-jp@yamato-sewing.com

http://www.yamato-sewing.co.jp

<p>大和缝纫机 (宁波) 有限公司 宁波市北仑区福山路641号 电话: 0574-89300518, 89300558 传真: 0574-89300555 E-mail: marketing@yamato-china.com</p>	<p>YAMATO (HONGKONG) CO., LTD. 香港新界葵涌兴芳路223号新都会广场第一座20楼17-18室 电话: +852-2721-0251 传真: +852-2723-0444 E-mail: yamato@yamato-sewing.com.hk</p>
<p>THE RESIDENT REPRESENTATIVE OFFICE OF YAMATO SEWING MACHINE MFG. CO., LTD IN HO CHI MINH CITY 133 XUAN HONG P.12 Q. TB TP. HO CHI MINH TEL: 0084-8-62966057 FAX: 0084-8-36113384 E-mail: hcmc_01@yamato-sewing.com</p>	<p>雅满梳 (香港) 有限公司 东亚代表处 东莞市虎门镇人民中路中城大厦7楼 电话: 0769-88231383, 88821518 传真: 0769-88231382</p>
<p>大和缝纫机制造株式会社 上海办事处 上海市中山西路2009号909室 电话: 021-64400017, 64400019 传真: 021-64400021</p>	<p>大和缝纫机制造株式会社 青岛办事处 青岛市市南区漳州二路19号五洲大厦2号 楼801室 电话: 0532-85783175 传真: 0532-85783176</p>

高品質なランジェリー・ファウンデーション縫製に最適な高い基本性能と実用性に優れた
 附帯装置／オプションで貴社の『差別化』をサポートします。

具有出众的机械性能及高适用性的大和LG系列，全力支持您生产差别化、
 高品味的内衣类产品。

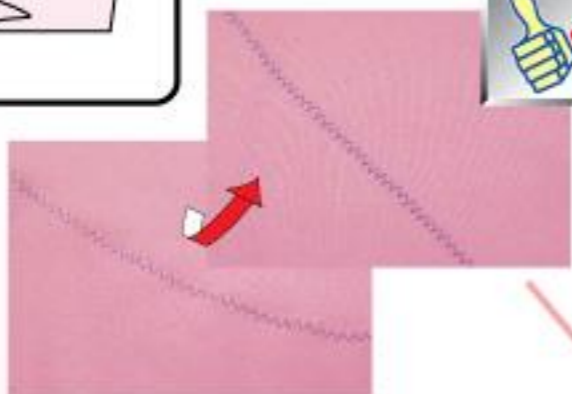
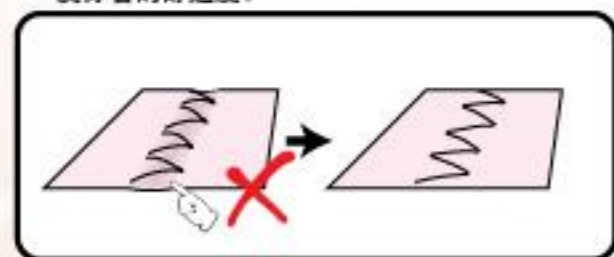


■ 縫いの性能 ～ 『ソフト・ステッチ』を実現

薄く、しなやかな素材においても、生地風の風合いを損ねるカマボコやパッカリングを
 最小限に抑えるバランスの取れた縫いあがりです。

縫制性能 ～ 柔和縫迹

既使是轻、薄柔软的面料，也能取得无鱼板纹，无褶皱的平衡缝迹，全面提升您产品的美感
 及穿着的舒适度。



■ 機械性能 ～ 使用時の疲労を軽減

オーバロック、偏平縫などの高速ミシン開発・製造で培った技術が生み出す『軽い』使い心地。
 オペレーターの疲労やストレスを軽減し、品質の安定に寄与します。

機械性能 ～ 减轻使用时的疲劳

开发、制造包缝机、绷缝机等高速缝纫机的技术的采用，赋予了此款机器超轻快用感，从而能有效减轻操作
 人员的疲劳，保证了缝制品品质的稳定。

● TB

タッチバック(自動返し縫)装置
 回縫装置



● AEF-31

小型クランプ式自動テープ送り装置(オプション)
 小型夾取式自動送帶裝置(選購)



● UT-18

鳥の巣防止機構付自動糸切り装置
 縫い始めの『鳥の巣』を防止する機能付き自動糸切り装置です。
 低テンションに設定された状態での糸切時の糸抜けを防止する
 新機能も盛り込まれています。

带防“鸟巢”功能的自动剪线装置
 起缝时，防止“鸟巢”发生的自动剪线装置，使缝制品
 更整洁、美观。



● TL1

小型スポットライト(オプション)
 小型照明装置(選購)

